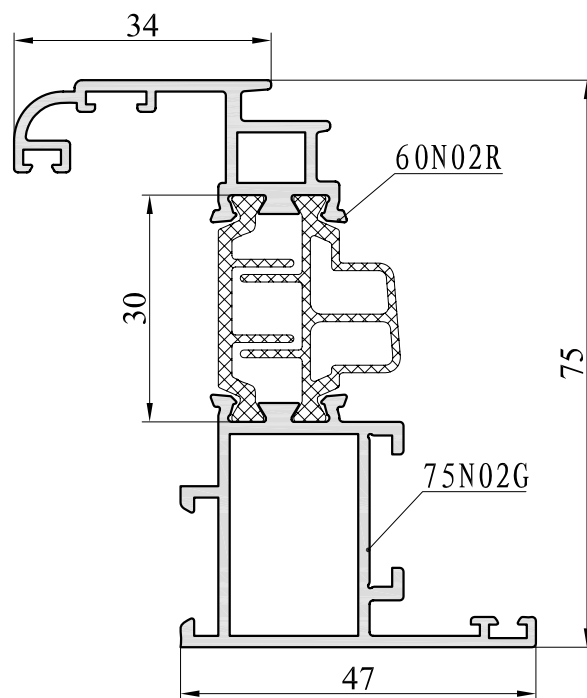


配套角码TJM003

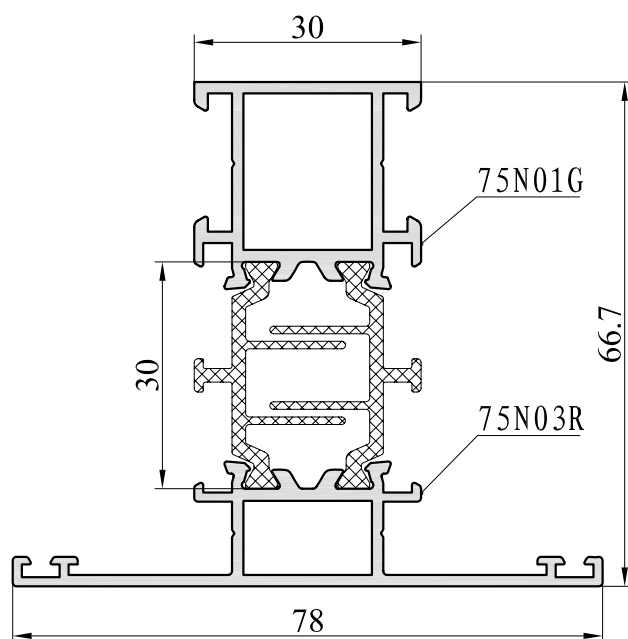
名称 Profile	型号 Dwg. No.	壁厚 Thickness	单重 (kg/m) Theor. Weight
边框	GR75N01	1.5	1.315



75N02G配套角码TJM003

60N02R配套角码TJM001

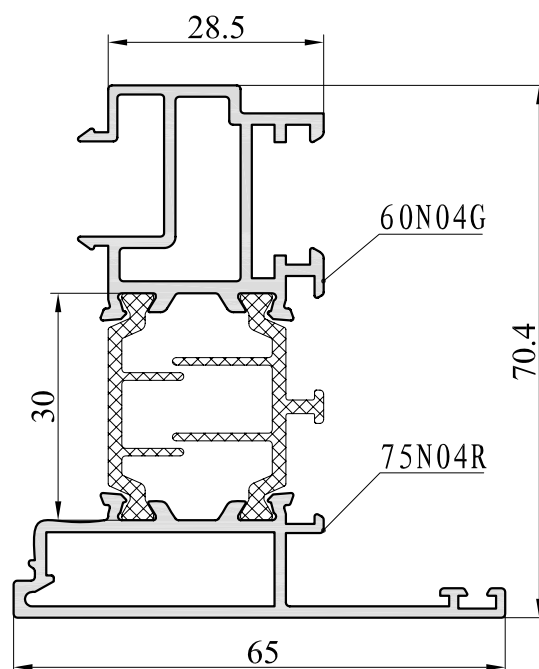
名称 Profile	型号 Dwg. No.	壁厚 Thickness	单重 (kg/m) Theor. Weight
扇料	GR75N02	1.5	1.443



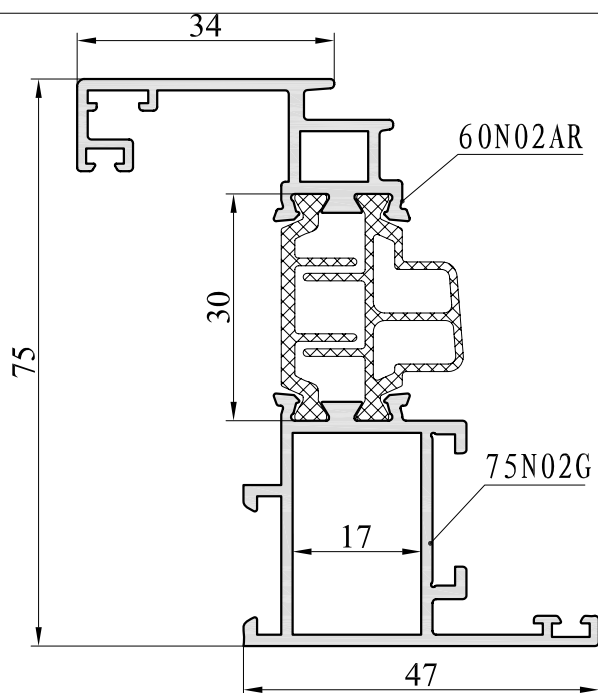
75N01G配套连接件GR60N08

75N03R配套连接件GR60N18

名称 Profile	型号 Dwg. No.	壁厚 Thickness	单重 (kg/m) Theor. Weight
中梃	GR75N03	1.5	1.456



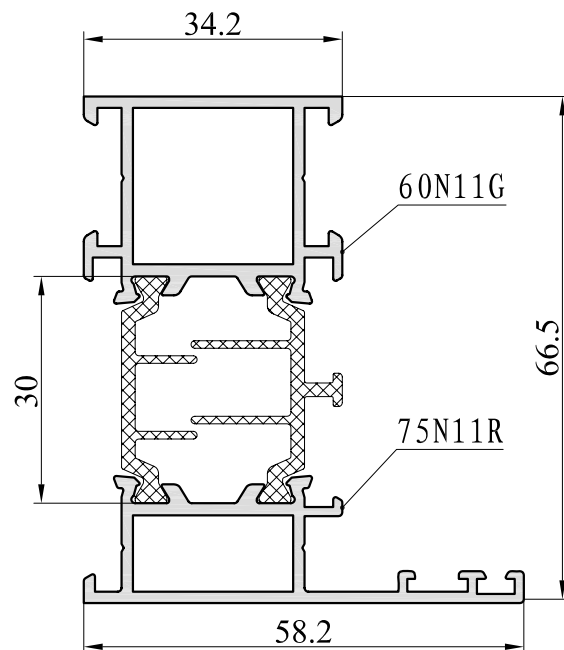
名称 Profile	型号 Dwg. No.	壁厚 Thickness	单重 (kg/m) Theor. Weight
假中梃	GR75N04	1.5	1.496



75N02G配套角码TJM003

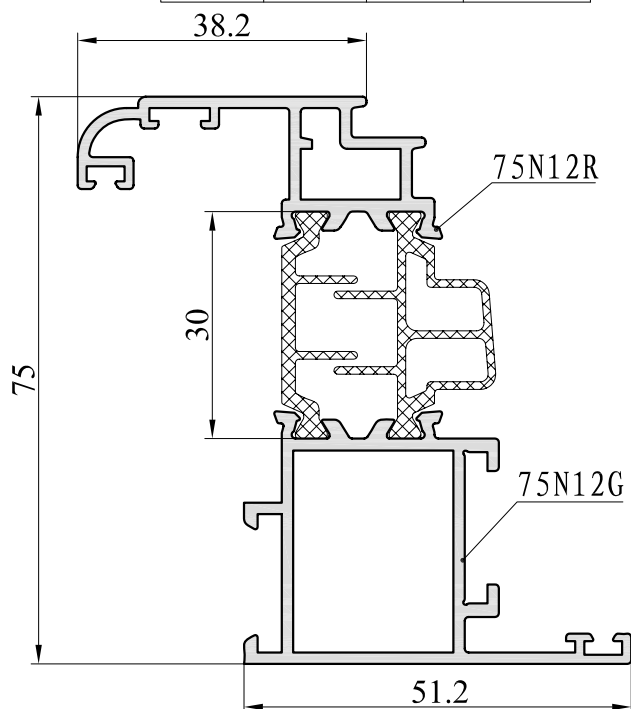
60N02AR配套角码TJM001

名称 Profile	型号 Dwg. No.	壁厚 Thickness	单重 (kg/m) Theor. Weight
扇料	GR75N02A	1.5	1.447



配套角码63B06

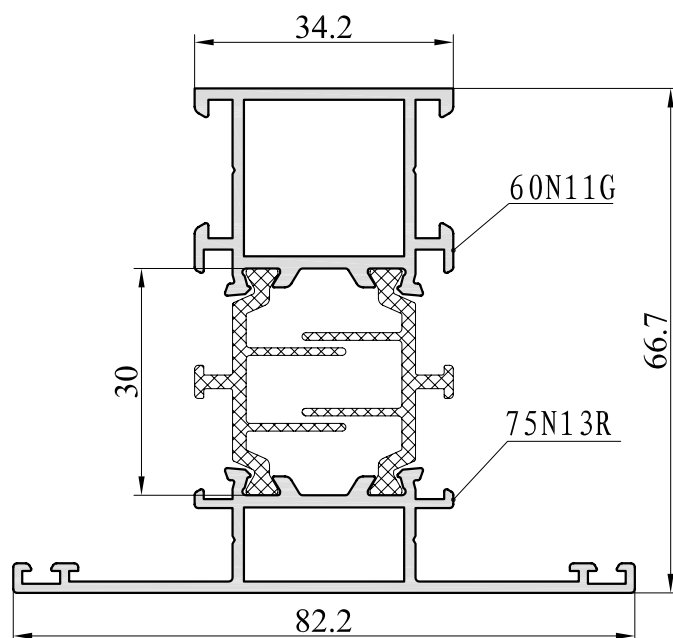
名称 Profile	型号 Dwg. No.	壁厚 Thickness	单重 (kg/m) Theor. Weight
边框	GR75N11	1.5	1.386



75N12G配套角码63B06

75N12R配套角码TJM004

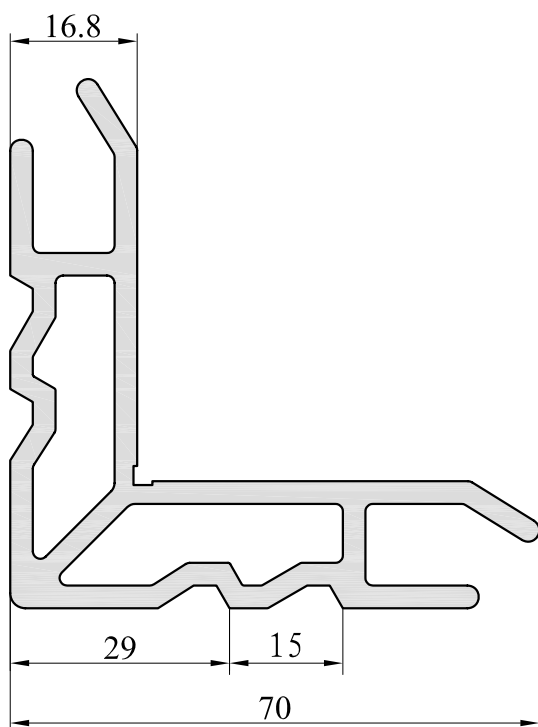
名称 Profile	型号 Dwg. No.	壁厚 Thickness	单重 (kg/m) Theor. Weight
扇料	GR75N12	1.5	1.532



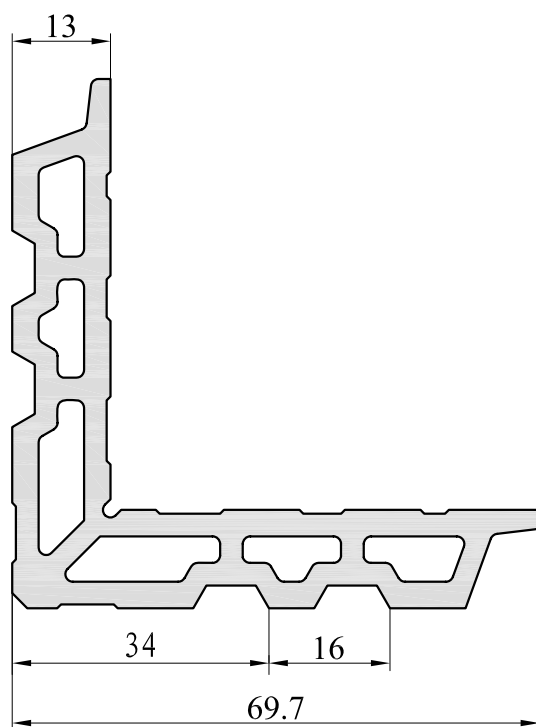
60N11G配套连接件GR60N08

75N13R配套连接件GR60N18

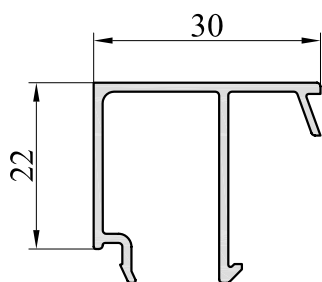
名称 Profile	型号 Dwg. No.	壁厚 Thickness	单重 (kg/m) Theor. Weight
中挺	GR75N13	1.5	1.527



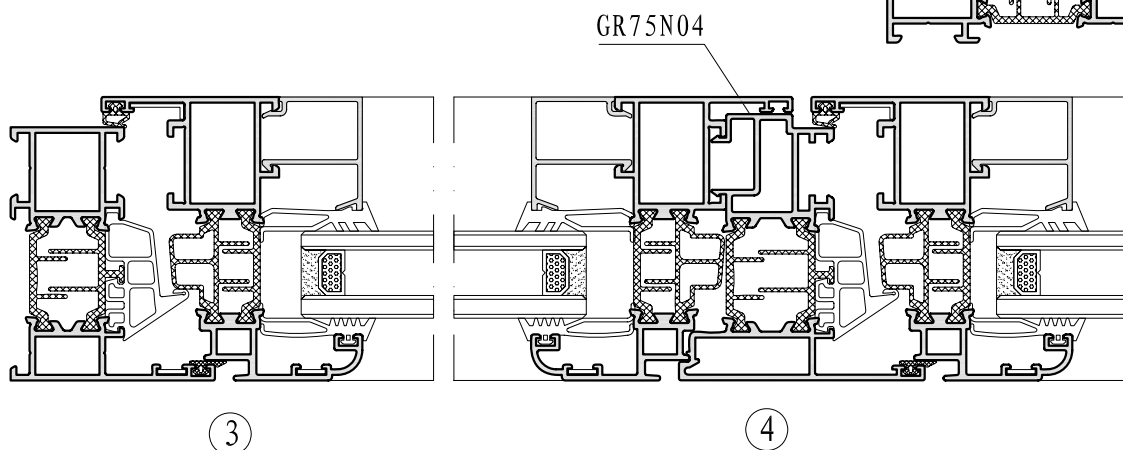
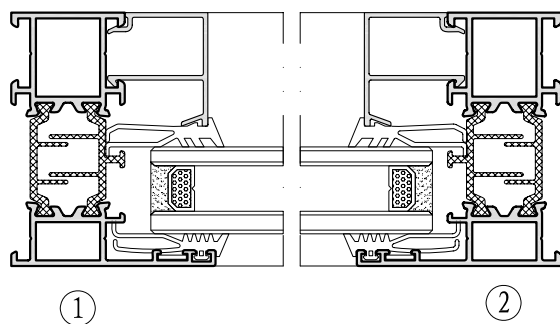
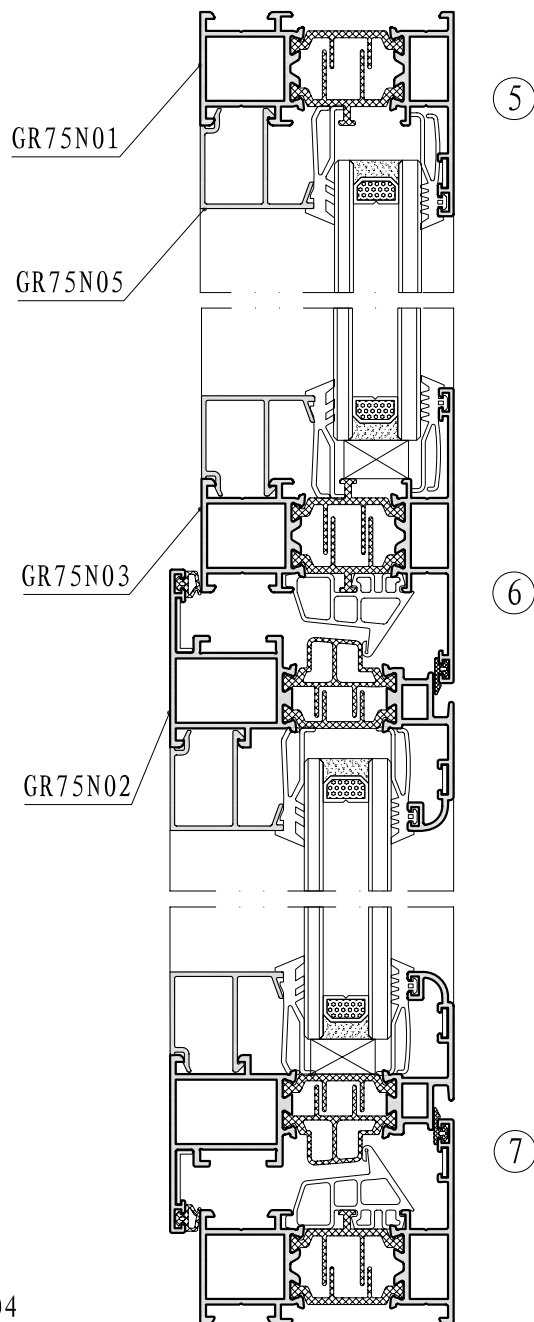
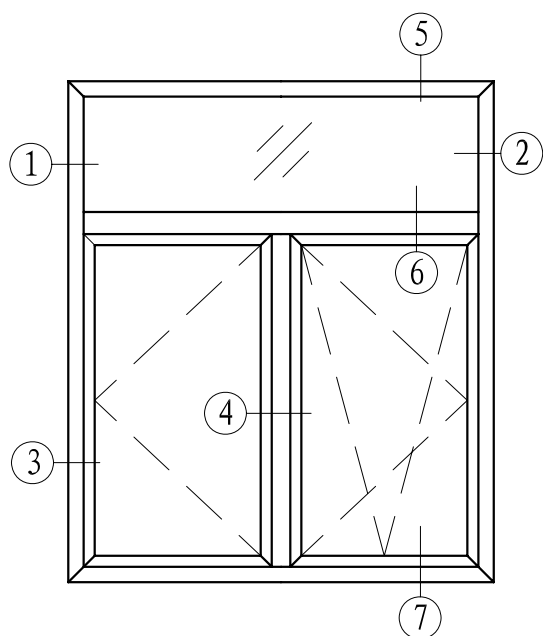
名称 Profile	型号 Dwg No.	壁厚 Thickness	单重 (kg/m) Theor. Weight
角码	TJM003		2.246



名称 Profile	型号 Dwg No.	壁厚 Thickness	单重 (kg/m) Theor. Weight
角码	TJM004		2.465

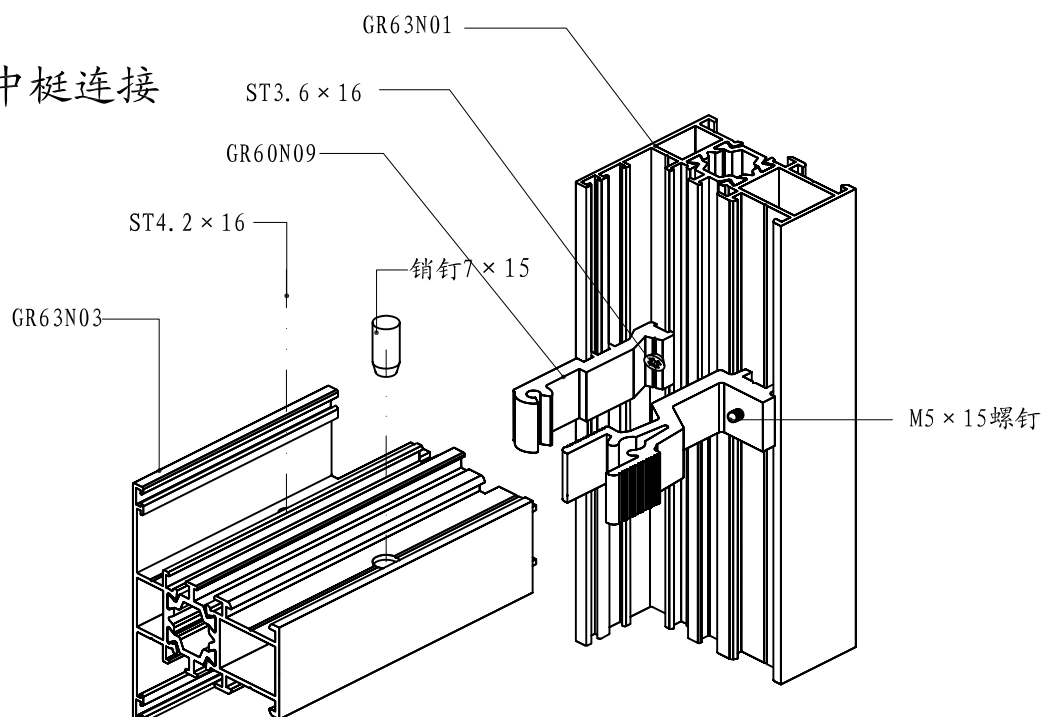


名称 Profile	型号 Dwg No.	壁厚 Thickness	单重 (kg/m) Theor. Weight
压线	GR75N05	1.0	0.300



中梃连接示意图

边框与中梃连接



中梃与加强中梃十字连接

